

KLASA: UP/I-960-03/97-04/63  
URBROJ: 558-03/1-97-2  
Zagreb, 16. srpnja 1997

Na temelju članka 202. Zakona o općem upravnom postupku ("Narodne novine", br. 53/91) i članka 24. Zakona o mjeriteljskoj djelatnosti ("Narodne novine", br. 11/94) na zahtjev tvrtke LINEA COD d.o.o. donosi se

### **RJEŠENJE** **o tipnom odobrenju mjerila**

1. Odobrava se tip mjerila:
  - Vrsta mjerila: neautomatska elektronska vaga
  - Tvornička oznaka mjerila: EVT / 5000
  - Proizvođač mjerila: LIBELA STANDARD, LIBELA ELSI
  - Mjesto i država: Celje, Slovenija
  - Službena oznaka tipa mjerila: HR M-3-1092
2. Mjerila iz točke 1. ovog rješenja mogu se podnositi na ovjeravanje.
3. Sastavni dio ovog rješenja je prilog u kojem su dane značajke mjerila, uvjeti i ograničenja primjene mjerila te način ovjeravanja i žigosanja mjerila.  
Prilog se sastoji od 3 stranice.

### **OBRASLOŽENJE**

Tvrtka LINEA COD d.o.o. podnijela je 14. svibnja 1997 godine zahtjev za tipno odobrenje mjerila iz točke 1. izreke ovog rješenja. Tipnim ispitivanjem mjerila utvrđeno je da mjerilo udovoljava mjeriteljskim zahtjevima propisanim Pravilnikom o metrološkim uvjetima za mjerila mase – vage s neautomatskim funkcioniranjem razreda točnosti (I), (II), (III) i (III).

Na temelju rečenog odlučeno je kao u izreci.

Upravna pristojba naplaćena je prema tarifnom broju 1. i 2. Zakona o upravnim pristojbama ("Narodne novine", br. 8/96) u iznosu od 20,00 kn i 50,00 kn od podnositelja zahtjeva i poništena.

Ravnatelj:

dr. Jakša Topić

## 1. TEHNIČKI OPIS VAGE EVT/5000

Vaga EVT/5000 je hibridna vaga koja je sastavljena od prijamnika mase s polužnim sistemom, mjernog pretvornika i elektroničkog pokazno upravljačkog uređaja TPT 3S. Namijenjena je za vaganje u izravnom obračunu. Prijamnik mase može se produžiti izvlačenjem pomoćnih oslonaca sa svake strane.

Pokazno upravljači uređaj odvojen je od vage i putem kabla spojen s spojnom kutijom mjernog pretvornika.

### 1.1. Način rada mjerila

Sila od mase na prijamniku mase prenosi se polužnim sistemom na poteznu šipku koja je prenosi na mjerni pretvornik u kojem uzrokuje eleastičnu deformaciju kućišta pretvornika i deformaciju, u njemu ugrađenih tenzometrijskih traka, koja uzrokuje promjenu električnog otpora istih u zavisnosti od stupnja i smjera deformacije. Mjerne tenzometrijske trake spojene su u konfiguraciju Wheastoneovog mosta koji je inicijalno u ravnoteži te promjena otpora tenzometrijskih traka uzrokuje razdešenost Wheastoneovog mosta koja dovodi do promjene napona u grani mosta koja je proporcionalna promjeni iznosa mase na prijamniku mase. Mikroračunalo kontrolira A/D pretvornik i analognu promjenu iznosa napona pretvara u binarni broj koji mikroračunalo obrađuje u pogodan oblik za pokazivanje na pokazivaču (displeju), te s njim radi ostale programirane operacije.

Gotov broj dobiven iz mikroračunala i prikazan na pokazivaču (displeju) predstavlja masu odloženu na prijamnik mase.

## 2. TEHNIČKI PODACI

### 2.1. Razred točnosti

( III )

### 2.2. Tip vage, mjerno područje i podjeljak vage

Tip	Max (kg)	Min (kg)	e (kg)
EVT/5000	5000	40	2

### 2.3. Referencijski uvjeti

Elektromehanička vaga mora udovoljavati mjeriteljskim zahtjevima u pogledu granica dopuštenih pogrešaka pri:

- promjeni napona napajanja od - 15% do + 10%
- promjeni frekvencije od - 2% do + 2%
- promjeni temperature od ( - 10 do + 40 ) °C

### 3. PRETVORNIK MASE, ELEKTRONIČKI UPRAVLJAČKO POKAZNI UREĐAJ

#### 3.1. Mjerni pretvornici mase

U vagu se ugrađuje mjerni pretvornik mase proizvođača HBM, Njemačka i to:

tip Z6FC3

#### 3.2. Elektronički upravljačko pokazni uređaj (EPU)

Upravljačko pokazni uređaj je proizvodnje LIBELA, Slovenija, tip TPT 3S

### 4. CRTEŽI ZA PREPOZNAVANJE MJERILA

Oznaka crteža / slike	Sadržaj crteža / slike
slika 1	izgled vage i EPU

### 5. NATPISI I OZNAKE

Na vagu se moraju postaviti slijedeći natpisi i oznake:

- tvrtka ili znak proizvođača
- tip vage: EVT/5000A
- razred točnosti: III
- službena oznaka tipa vage: HR M-3-1092
- serijski ili tvornički broj vage
- godina proizvodnje vage
- mjerno područje: Min 40 kg, Max 5000 kg
- ispitni podjeljak:  $e = d = 2$  kg
- temperaturno područje rada: (- 10 do 40) °C

Natpisi i oznake moraju biti na hrvatskom jeziku.

### 6. OVJERAVANJE I ŽIGOSANJE VAGE

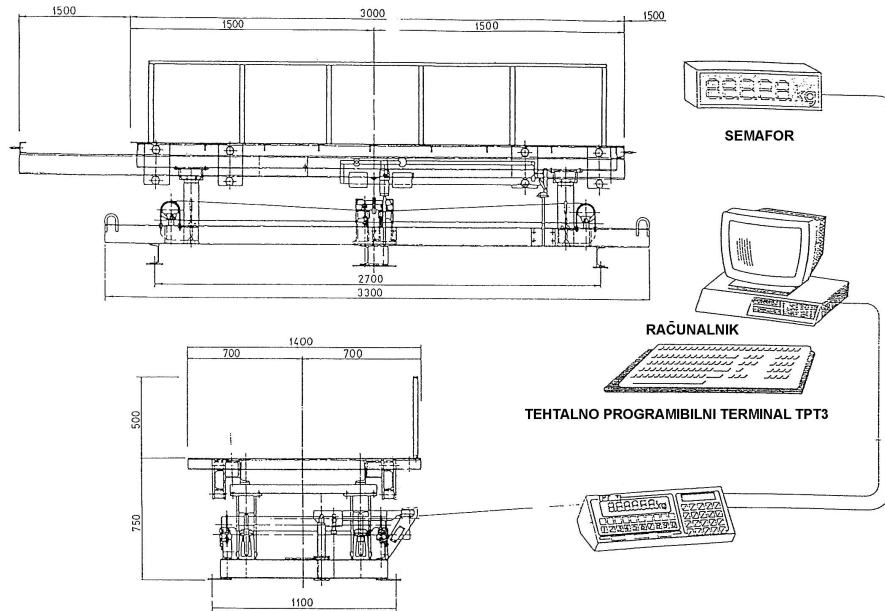
Mjerilo se žigoše osnovnim i godišnjim žigom na za to predviđena mjesta elektroničkog upravljačko pokaznog uređaja i priključne kutije, bez uništenja kojih se ne mogu vršiti zahvati kojima bi se utjecalo na rezultate vaganja

Ovjera vage vrši se postavljanjem ovjernog žiga u obliku naljepnice na EPU uz pokazivač mase.

Žig vrijedi 2 (dvije) godine.

### 7. OPASKA

- 7.1. Uz svaku vagu treba biti isporučeno uputstvo o radu s vagom i njenom održavanju.
- 7.2. Ovim rješenjem o odobrenju tipa mjerila ne potvrđuju se značajke mjerila u pogledu sigurnosti.



DLIKA 1